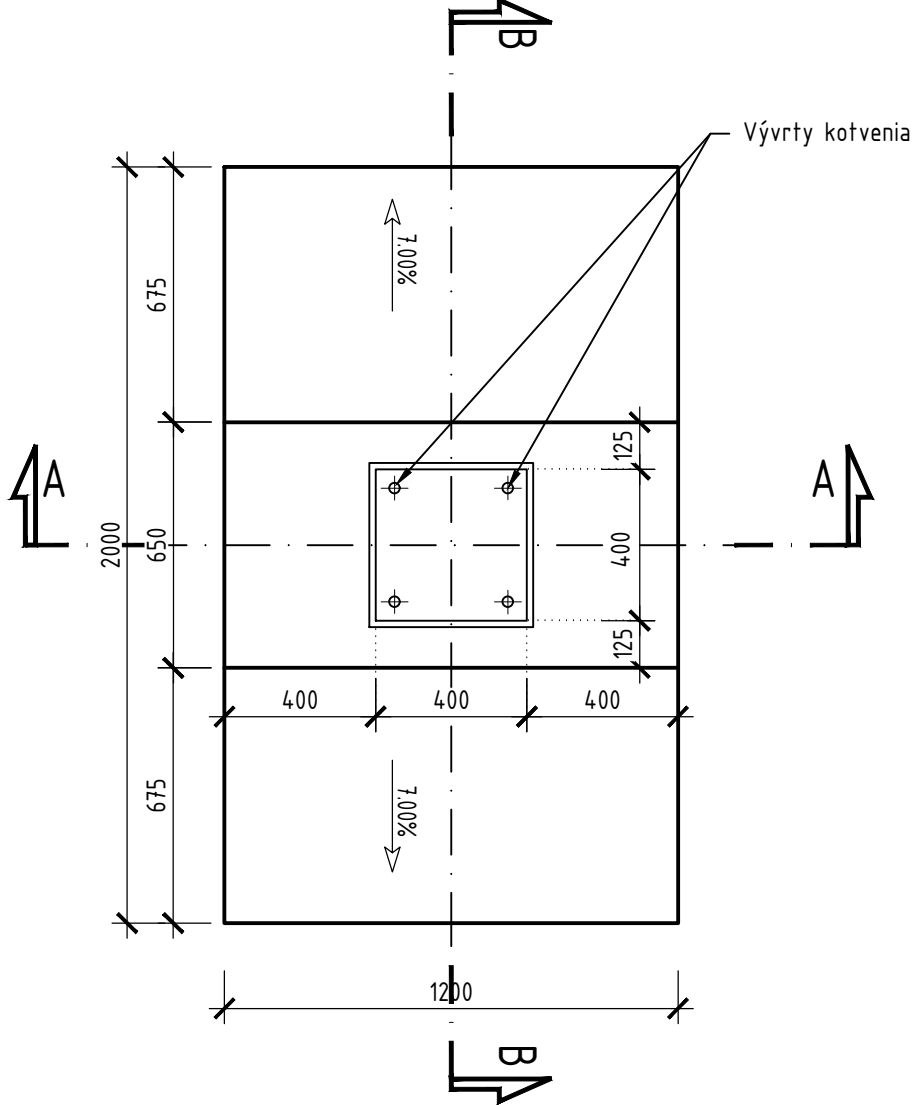
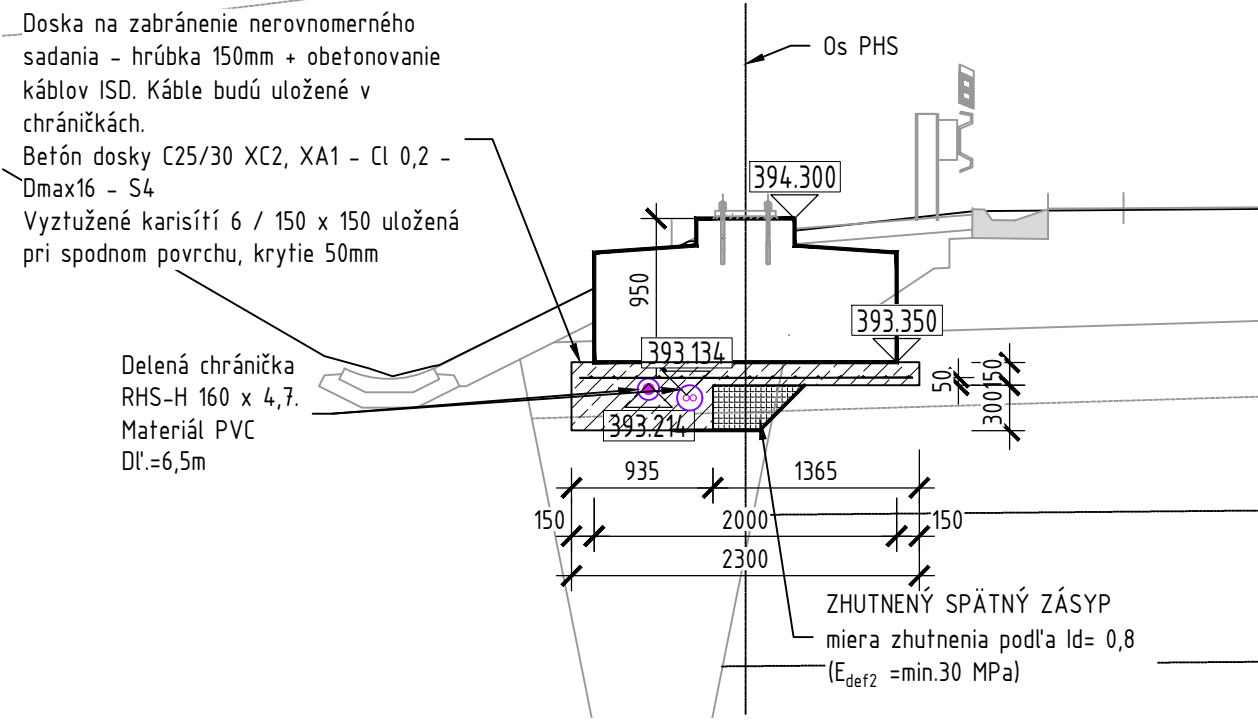


PLOŠNÝ ZÁKLAD 102A

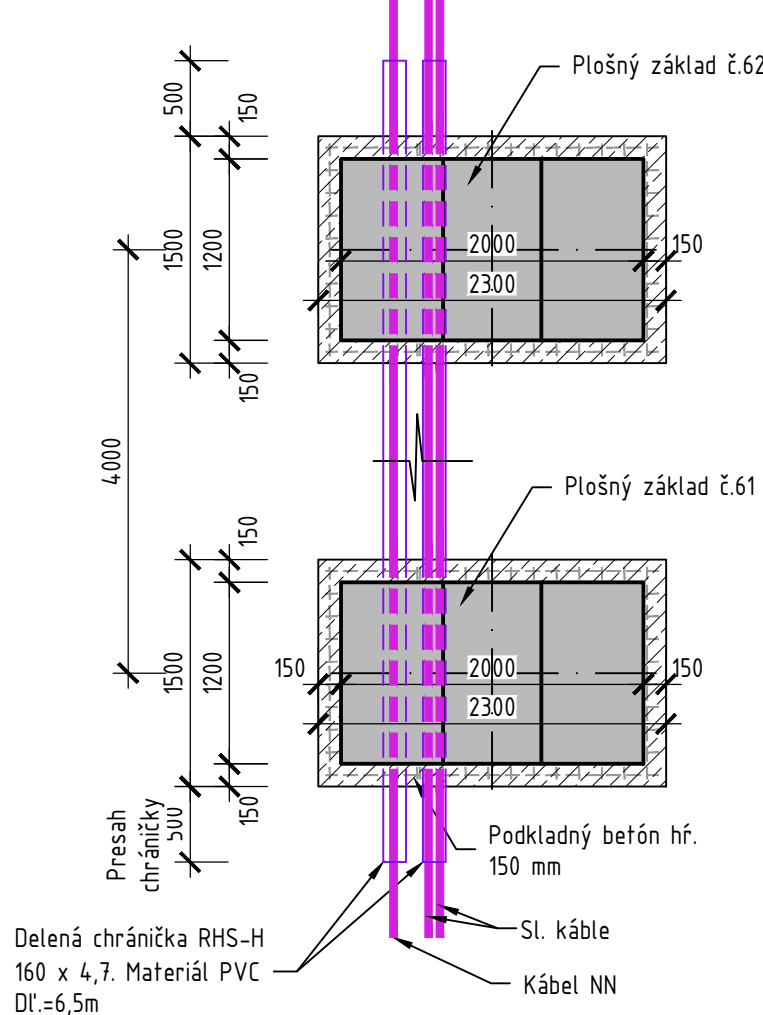
TVAR
PÔDORYS 1:20



PRIEČNY REZ - STĽPIK Č. 61 (62) 1:50



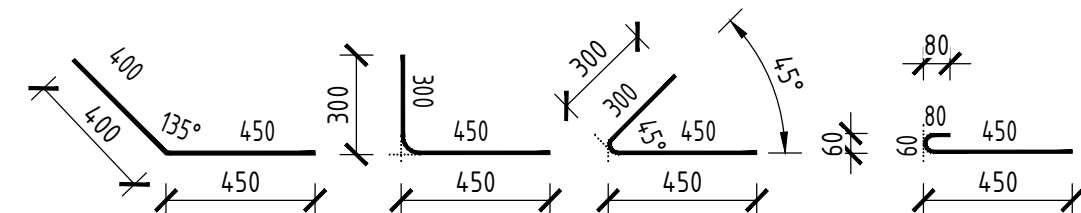
PÔDORYS 1:50



MINIMÁLNE PRIEMERY ZAKRIVENIA:



- DĹŽKOVÉ ROZMERY POPISUJÚCE VÝSTUŽ SÚ VZTAHNUTÉ K VONKAJŠIEMU OKRAJU PRÚTA
- VYKÁZANÉ CELKOVÉ DĹŽKY PRÚTOV SÚ SKUTOČNÉ OSOVÉ DĹŽKY



OZNAČENIE POUŽITÝCH MATERIÁLOV

TYP KONŠTRUKCIE	TRIEDA BETÓNŮ
KOTEVNÁ PÄTKA, PLOŠNÝ ZÁKLAD	... C35/45 XC4, XD3, XF4 (SK) C1 0,2 Dmax 16 S4
DODATOČNÉ OBETÓNOVANIE CHRÁNIČIEK A DOSTKA PRE ZABRANENIE NEROVONOMERNÉHO SADANIA POD ZÁKLADY Č. 61 A 62	... C25/30 XC2, XA1 - C1 0,2 - Dmax 16 S4
PODKLADNÝ BETÓN	... C12/15 X0 (SK) C1-0,4 Dmax 16 S3
BETONÁRSKA VÝSTUŽ	... B500B, fyk = 500 MPa, trieda ťažnosti "B", podľa STN EN 1992-1-1

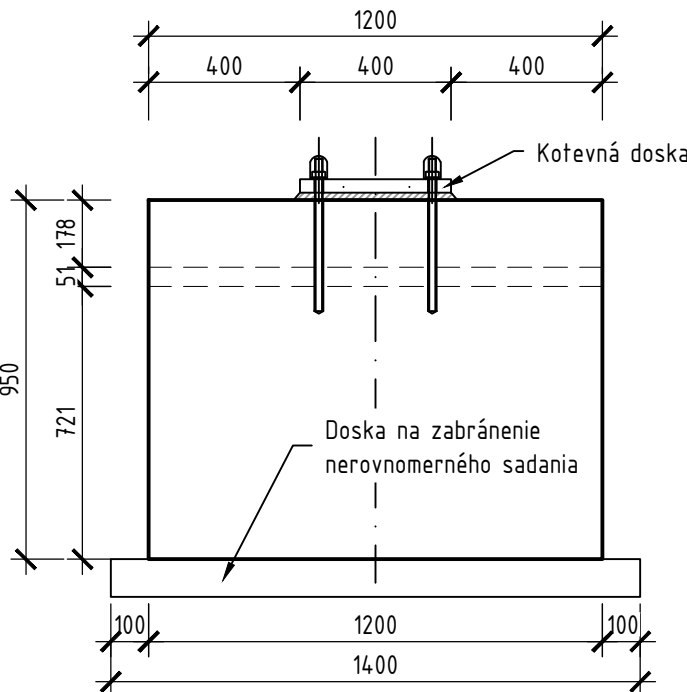
KRYTIE ZÁKLADU

MENOVITÉ 60 mm

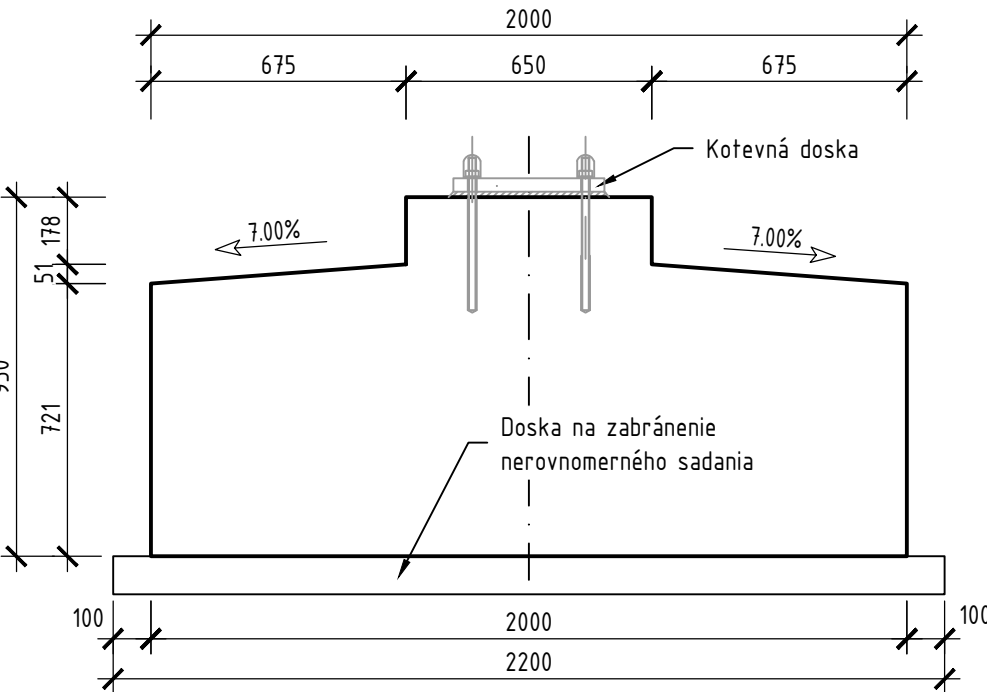
POZNÁMKY:

- VŠETKY HRANY BUDÚ SKOSENÉ LIŠTOU 20x20 mm

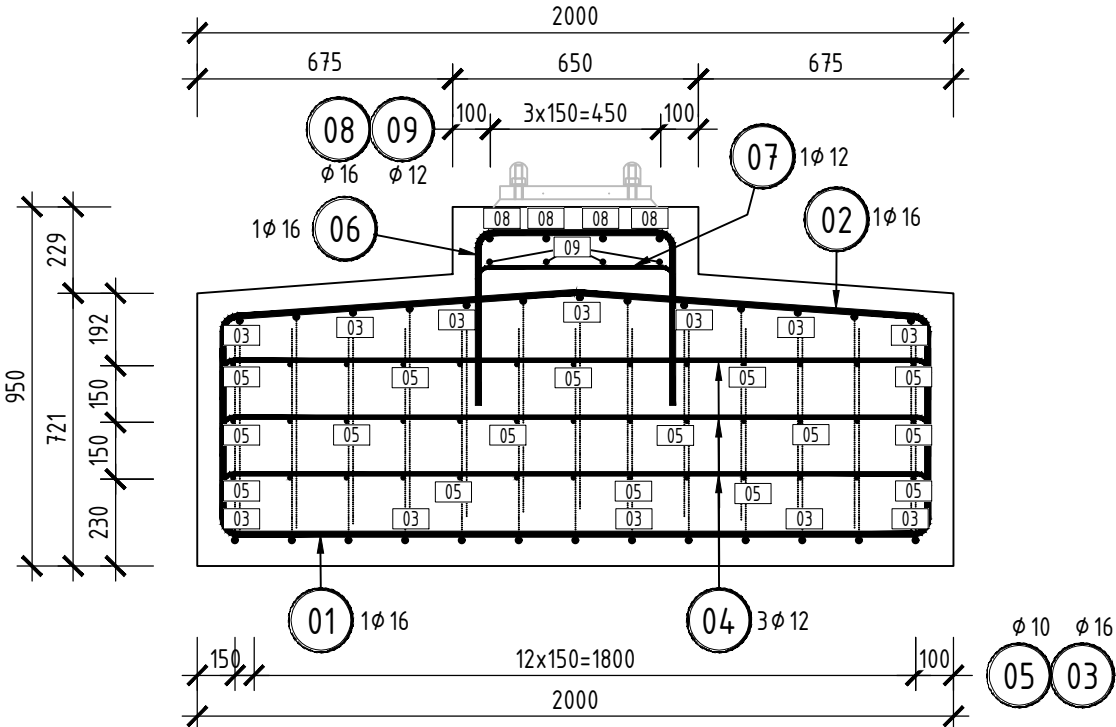
REZ A-A 1:20



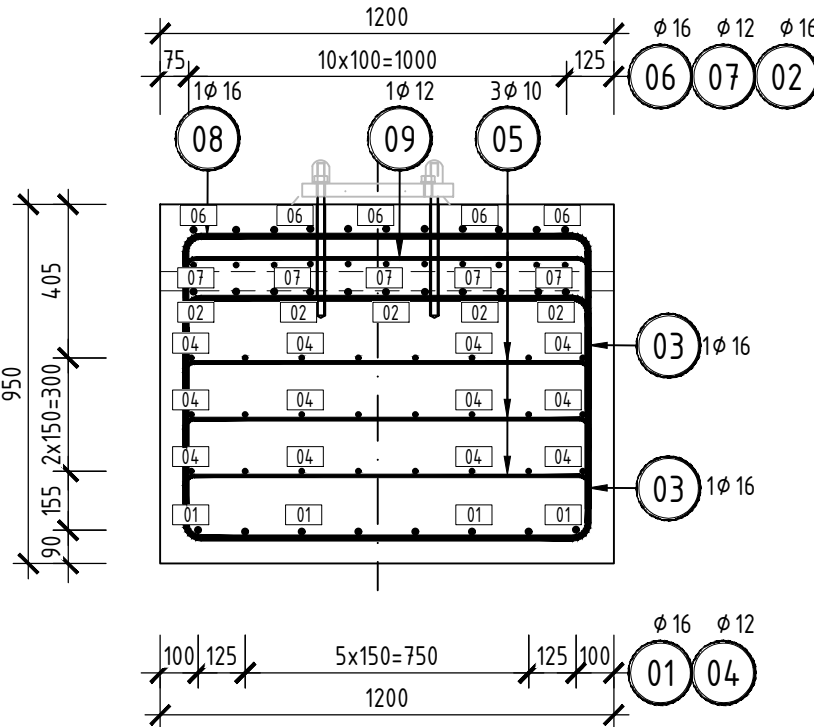
REZ B-B 1:20



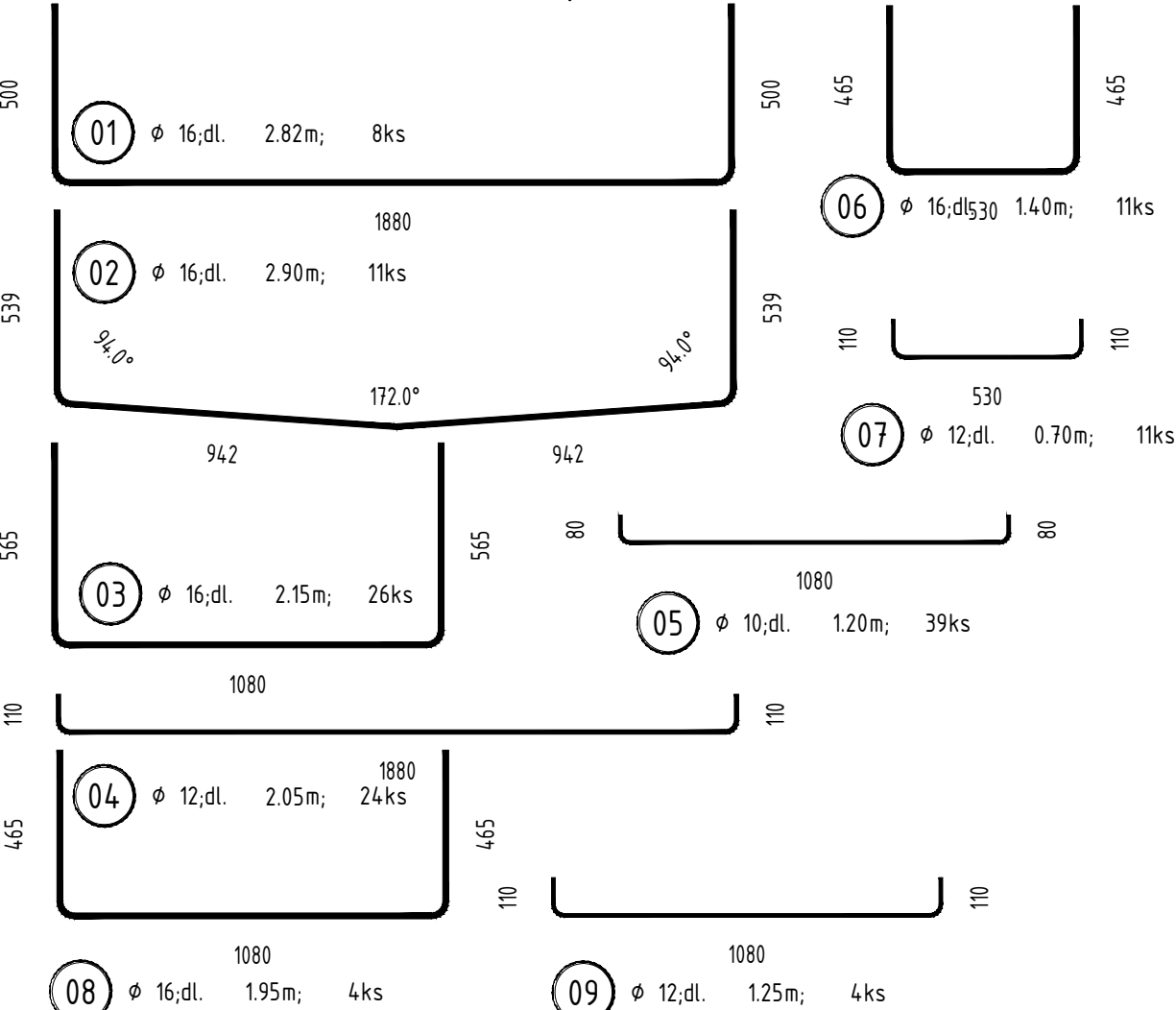
REZ B-B 1:20



REZ A-A 1:20



VÝŤAH VÝSTUŽE 1:20 (pre 1 základ)



TABUĽKA VÝSTUŽE (pre 1 základ)

OZN.	Ø [mm]	DĹŽKA 1 KS [mm]	KS	DĹŽKA DĹA Ø [m]		
				Ø 10	Ø 12	Ø 16
01	16	2815	8			22.52
02	16	2900	11			31.90
03	16	2145	26			55.77
04	12	2050	24		4.9.20	
05	10	1200	39	4.6.80		
06	16	1395	11			15.35
07	12	700	11		7.70	
08	16	1945	4			7.78
09	12	1250	4		5.00	
DĹŽKA DĹA Ø SPOLU [m]				4.6.80	61.90	133.32
HMOTNOSŤ DĹA Ø 1bm [kg]				0.617	0.888	1.578
HMOTNOSŤ DĹA Ø SPOLU [kg]				28.9	55.0	210.4
HMOTNOSŤ SPOLU [kg]					294.3	


Celkom:

... 2 ks

DIAĽNICA D1
LIETAVSKÁ LÚČKA - DUBNÁ SKAĽA VRÁTANE TUNELA VIŠŇOVÉ
D1 LIETAVSKÁ LÚČKA - VIŠŇOVÉ

INVESTOR/STAVEBNÍK:	NÁRODNÁ DIAČNÍČNÁ SPOLOČNOSŤ, a.s. Dúbravská cesta 14 841 04 Bratislava HLAVNÝ INŽENIER STAVBY: ING. Z. BODNÁR
STAVEBNÝ DOZOR:	NÁRODNÁ DIAČNÍČNÁ SPOLOČNOSŤ, a.s. Dúbravská cesta 14 841 04 Bratislava HLAVNÝ STAVEBNÝ DOZOR: ING. M. BLÁŠKO
ZHOTOVITEĽ:	ZDRUŽENIE DOĐAVATEĽOV "SKANSKA - VIŠŇOVÉ" VEDÚCI ČLEN ZDRUŽENIA SKANSKA SK, a.s. Krajná 29, 821 04 Bratislava RIADITEĽ STAVBY: ING. J. RABENSTEIN
PODZHOTOVITEĽ:	PORR s.r.o. Mlynské nivy 49, 821 09 Bratislava
ZDRUŽENIE PROJEKTANTOV:	AMBERG ENGINEERING SLOVAKIA, s.r.o. Somolického 1/B, 811 06 Bratislava SHIP Stráský, Husť a partneri, s.r.o. Bohunická 50, 619-00 Brno, ČR RIADITEĽ PROJEKTU: ING. I. BRIGANT

ČASŤ: PHS - ZAKLADANIE
P102-00

PROJEKTANT OBJEKTU:	HL. INŽ. PROJEKTU:	ING. Ľ. NAGY	VEDÚCI PROJEKTANT:	ING. Z. LAZAR
	ZODPOVEDNÝ PROJEKTANT:	ING. M. FORMÁNEK	VYPRACOVAL:	ING. M. FORMÁNEK
	KOORDINÁTOR DOKUMENTÁCIE:	ING. M. ŠEBESTA	KONTROLOVAL:	ING. P. SVOBODA, PhD.
	SÚRADNICOVÝ SYSTÉM:	S-JTSK, REALIZÁCIA JTSK	KÓD PRÍLOHY:	P10200 DRS 661 2311 X1
KRAJ: ŽILINSKÝ SAMOSPRÁVNÝ KRAJ	KATASTRÁLNE OÚZIE: BYŤČICA, L. LÚČKA, TURIE, VIŠŇOVÉ	DÁTUM TLAČE: 11/2023		
NÁZOV OBJEKTU:	P102-00 DIAČNÍČNÝ PRIVÁDZAČ LIETAVSKÁ LÚČKA - ŽILINA		FORMÁT:	6 A4
			MIERKA:	1:20, 1:50
			ÚČEL:	DRS
			ČÍS. ZÁKAZKY:	S2106
NÁZOV PRÍLOHY:	PLOŠNÝ ZÁKLAD 102A		ČÍS. PRÍLOHY:	661
			STUPEŇ:	X1
			ČÍS. SÚPRAVY:	